

Endeudamiento y pobreza

Lucia Bertoletti

Graciela Sanroman

24 de mayo de 2024

Mercado de crédito al consumo en Uruguay

- **Mercado de crédito al consumo en Uruguay asimétrico.**
 - Concentrado en el lado de la oferta → dispersión de precios (tasas de interés activas).
 - Consumidores no tienen posibilidad de negociación en el lado de la demanda.

Mercado de crédito al consumo en Uruguay

	Diciembre 2023	
	Tasa nominal	Tasa real
<i>Hogares</i>		
Créditos al consumo (con autorización)(\$)	28,07	21,84
Créditos al consumo (sin autorización)(\$)	85,96	76,91
Creditos al consumo (UI)	9,89	9,89
<i>Empresas</i>		
Empresas pequeñas (\$)	18,24	12,49
Empresas medianas (\$)	14,77	9,19
Empresas grandes (\$)	10,65	5,27
Empresas pequeñas (UI)	5,29	5,29
Empresas medianas (UI)	5,98	5,98
Empresas grandes (UI)	5,04	5,04
Empresas pequeñas (USD)	6,37	-1,45
Empresas medianas (USD)	6,44	-1,38
Empresas grandes (USD)	6,06	-1,74
<i>Variación anual de los precios</i>		5,11

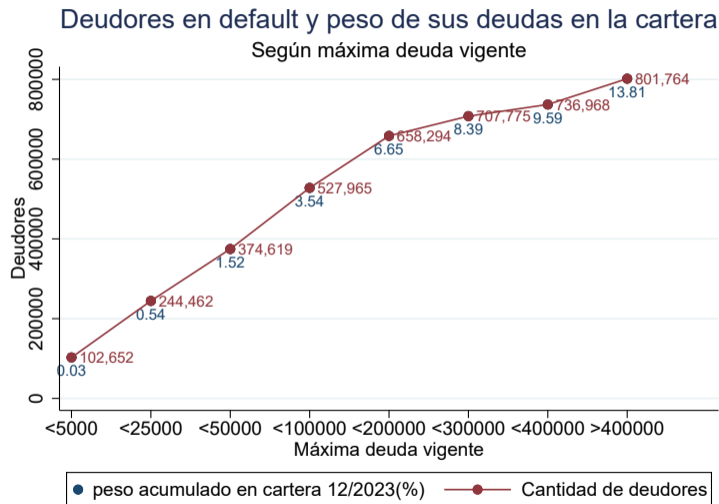
Pesos en el mercado de crédito al consumo

	Institución	Total cartera		Cartera en default	
		Peso	Acum	Peso	Acum
1	BROU	46.2	46.2	20.4	20.4
2	ITAU	9.0	55.3	2.9	23.3
3	SANTANDER	7.5	62.8	7.3	30.6
4	OCA	6.9	69.7	10.0	40.6
5	SOCUR	5.5	75.2	14.1	54.7
6	ANDA	4.9	80.1	7.0	61.7
7	RETOP	4.7	84.8	12.9	74.6
8	BBVA	3.3	88.1	1.4	75.9
9	SCOTIABANK	2.8	90.9	1.3	77.3
10	FUCAC	2.5	93.4	5.9	83.2
11	PASSCARD	1.6	95.0	6.4	89.6
12	DIRECTOS	1.2	96.2	3.5	93.1

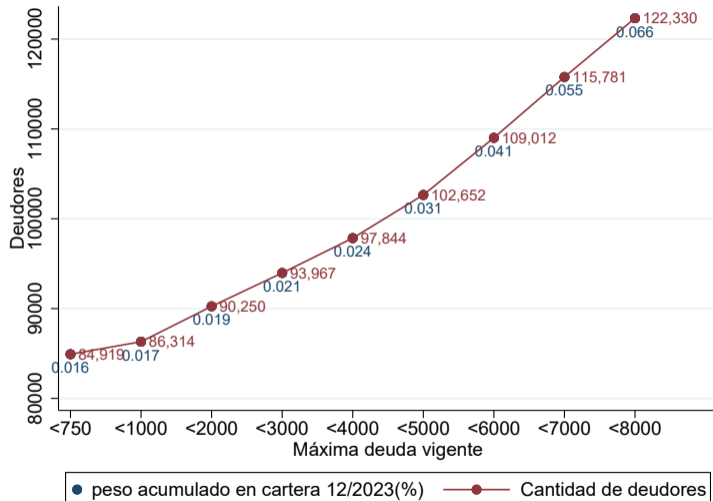
Personas en situación de default a diciembre 2023

- A diciembre de 2023, **801.764 personas están en situación de default** (más de 90 días de atraso).
 - 191.280 vulnerables (MIDES).
 - 7.4% tiene deudas solo en bancos, 54% tiene deudas solo en administradoras de crédito.
- **Deudas de bajo importe suponen un problema particular** → empresas no tienen incentivos a gestionar el cobro cuando se producen atrasos.
 - 122.330 con deuda vigente menor a \$8.000 (precios dic-23).

Personas en situación de default



Personas en situación de default



Población vulnerable

- **La población vulnerable tiene mayor probabilidad de tener deudas impagas.**
 - Entre enero de 2014 y diciembre de 2023, alrededor de un 80% de los deudores vulnerables tuvieron alguna vez un atraso de más de 90 días.
 - 51% (55%) de las personas elegibles TUS (DTUS) con deuda están en la categoría “castigado”
 - 22% (23%) por ciento de las personas elegibles TUS (DTUS) con deuda están en la categoría “default”

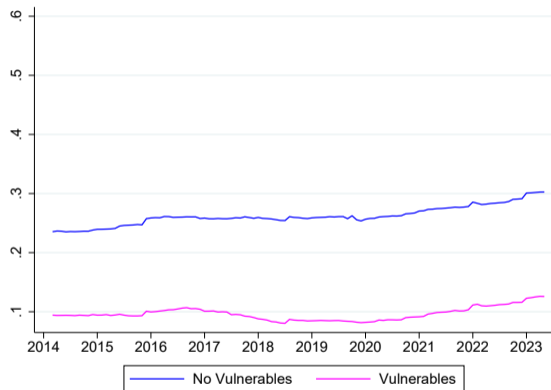
Porcentaje de población al día y en default, según vulnerabilidad

	Al día			Default			Castigado		
	Todos	Solo Bancos	Solo Admin.	Todos	Solo Bancos	Solo Admin.	Todos	Solo Bancos	Solo Admin.
Todos	55	83	36	14	5	20	24	5	40
No vulnerables	61	84	42	13	5	20	19	5	34
No elegibles	42	78	31	19	8	21	32	8	44
Elegible AFAM	29	67	20	20	13	20	44	12	57
Elegible TUS	21	64	13	22	17	22	51	12	62
Elegible DTUS	18	63	10	23	19	23	55	11	65

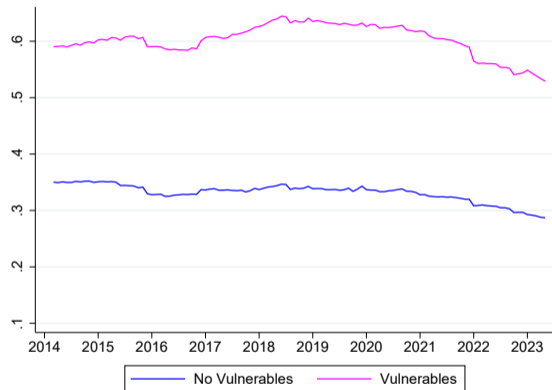
Población vulnerable

- **La población vulnerable tiene mayor probabilidad de endeudarse con administradoras de crédito**
 - Tasas de interés más altas, generalmente las máximas autorizadas por BCU.
 - Entre enero 2014 y diciembre 2023, alrededor de un 70% de los deudores vulnerables tienen deudas con administradoras de crédito.

Población endudada solo con bancos o solo con administradoras de crédito



(a) Solo bancos

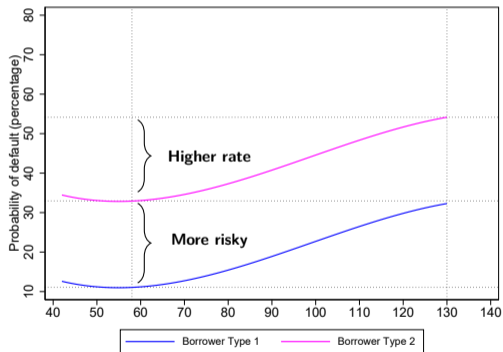


(b) Solo administradoras de crédito

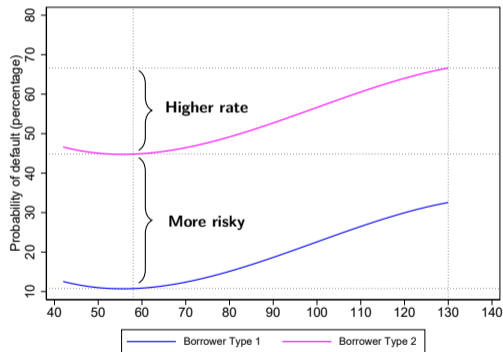
Relación entre tasa de interés y probabilidad de impago.

- La mayor probabilidad de default de las personas vulnerables se podría asociar a que son de mayor riesgo, pero también a que enfrentan tasas de interés más altas.
- Las empresas enfrentan el trade-off entre mayor esperanza de retorno pero también mayor riesgo a la hora de definir las tasas de interés

“Consumer debt and poverty: The default risk gap”

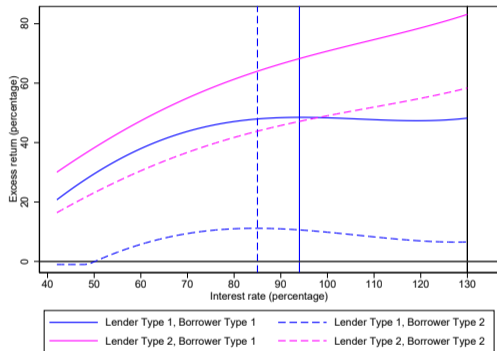


(a) Vulnerable (AFAM) and non-vulnerable

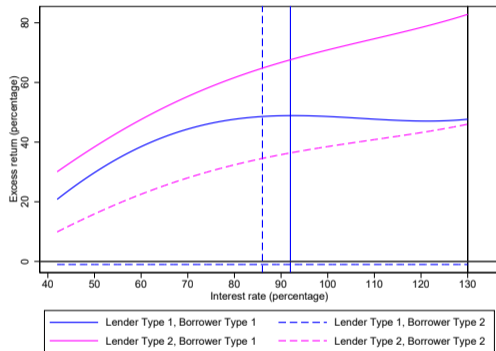


(b) Highly-vulnerable (TUS) and non-vulnerable

“Consumer debt and poverty: The default risk gap”



(a) Vulnerable (AFAM) and non-vulnerable

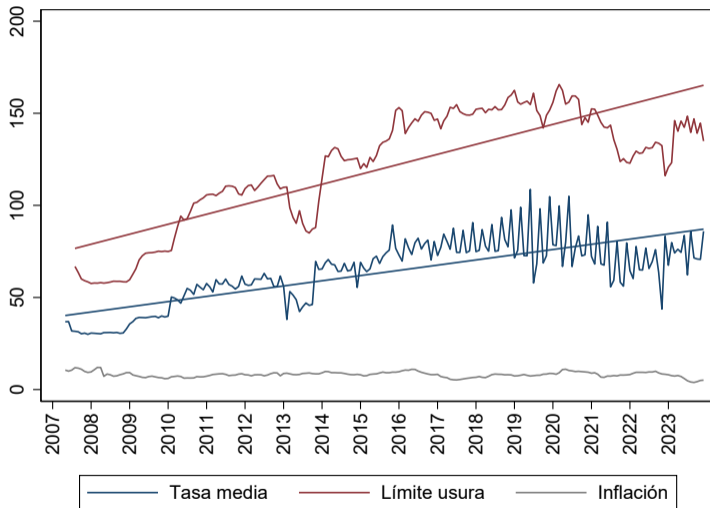


(b) Highly-vulnerable (TUS) and non-vulnerable

Límites a la usura

- **Tasas de interés de usura determinadas por las propias empresas desde 2007.**
 - Inflación relativamente estable,
 - Costo del dinero para el sistema financiero estable,
 - Tasas de interés en préstamos al consumo al alza.

Tasas medias y límite de usura



- **La situación de este segmento del mercado es “dramática” para las 800 mil personas en default, pero no parecería poner en riesgo la estabilidad financiera.**
 - La suma de las deudas de los deudores en default representa un 13.8% de la cartera total de créditos al consumo del sistema financiero.
 - Para los bancos, este porcentaje es un 7.4%, para las administradoras de crédito es 32.2%.

Importes de deuda (en millones de pesos) de los deudores de las distintas categorías de deuda

	Al día			Default			Castigado		
	Todos	Solo Bancos	Solo Admin.	Todos	Solo Bancos	Solo Admin.	Todos	Solo Bancos	Solo Admin.
Todos	173,946	141.078	32,869	31,661	12,453	19,208	1,990	1.018	972
No vulnerables	155.156	126.809	28.346	23.957	10.081	13.876	1.615	887	728
No elegibles	8.921	6.929	1.991	2.368	780	1.588	114	46	68
Elegible AFAM	4.919	3.640	1.279	2.172	697	1.475	117	44	74
Elegible TUS	2.243	1.666	577	1.315	385	930	63	21	42
Eligible DTUS	2.706	2.032	674	1.848	510	1.338	80	20	60

Peso en cartera de los deudores de las distintas categorías de deuda (en %)

	Al día			Default			Castigado		
	Todos	Solo Bancos	Solo Admin.	Todos	Solo Bancos	Solo Admin.	Todos	Solo Bancos	Solo Admin.
Todos	71.3	77.8	52.5	13.0	6.9	30.7	0.8	0.5	1.5
<i>Distribución</i>									
No vulnerables	89.2	89.8	86.2	75.6	80.9	72.2	81.1	87.1	74.8
No elegibles	5.1	4.9	6.0	7.4	6.2	8.2	5.7	4.5	6.9
Elegible AFAM	2.8	2.5	3.8	6.8	5.5	7.6	5.9	4.2	7.6
Elegible TUS	1.2	1.1	1.7	4.1	3.1	4.8	3.1	2.1	4.2
Elegible DTUS	1.5	1.4	2.1	5.8	4.1	6.9	4.0	1.9	6.2

Recomendaciones de política I

- **Derechos de acceso a la información por parte de los consumidores**
 - Herramienta de comparación de precios (tasas de interés) similar al sistema *precios.uy*. [▶ PreciosUy](#)
 - Asegurar derecho a ser informado → telegrama colacionado de aviso antes de reportar a Clearing o pasaje a categoría 5 en BCU.
 - Préstamos de pequeño importe ¿es posible/conveniente excluirlos del reporte “por individuo” al BCU?

Recomendaciones de política II

- **Revisión de mecanismo de determinación de las tasas máximas**
 - Anclarlas a los valores de tasas activas promedio del período 2007-2009, antes del proceso de aumento “endógeno” iniciado en 2010
- **Legislación**
 - Incorporar la figura de “bancarrota” de las personas físicas.

Recomendaciones de política III

- **Soluciones para las personas en situación de vulnerabilidad, en particular población AFAM y TUS**
 - Herramientas que permitan enfrentar gastos extraordinarios sin recurrir a endeudamiento a alto costo.
 - Crear mesa de trabajo BCU y empresas (bancos y administradoras de crédito) para buscar solución a las personas vulnerables en situación de default.
- **Educación financiera**
 - Generalizar.
 - Dotar de recursos.

Endeudamiento y pobreza

Lucia Bertoletti

Graciela Sanroman

24 de mayo de 2024

Modelo teórico

Empresas maximizan (siguiendo a Fuster et al (2022, JF)):

$$\pi = [R(1 - h \text{Pr}) - \rho](1 - c \text{Pr})$$

donde R es $(1 + r)$, r tasa de interés, $\text{Pr}(r)$ probabilidad de default, c costos (provisiones y requerimientos de capital), h tasa de pérdida de los créditos en default, ρ tasa libre de riesgo.

2 Prestamistas: Tipo 1: $h = 0.95$

Tipo 2: $h = 0.40$

2 Deudores: Tipo 1: $\text{Pr} 1 = (1 + \exp(2 - 0.025 * r))^{-1} * 0.9 - 0.08$

Tipo 2: $\text{Pr} 2 = \text{Pr} 1 + 0.2$

Regulador: Limite de usura 130%; $c = 0.4$

Precios UY



Seleccione una opción:

Artículo **Canasta** Lista de precios

Buscar:

Selección de artículos

Resultado de búsqueda

 Arroz blanco - Semeo Blanco
- Calidad Alta
1.2 kilogramos

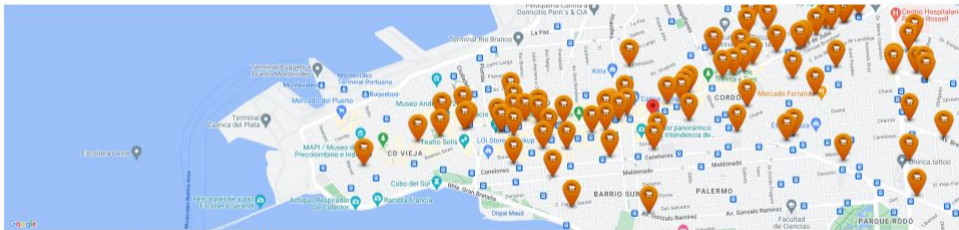
Canasta

Productos seleccionados

Seleccione artículos para agregar a la canasta

Zona Geográfica

Buscar: NOITEVIDO



Referencia:  Establecimiento que declara.  Precio más barato.  Precios baratos.  Precios intermedios.  Precios caros.  Si el pin tiene a su vez un diamante, el precio está en oferta.

Comparar precios

5

Back