

población  
**3.499.451**

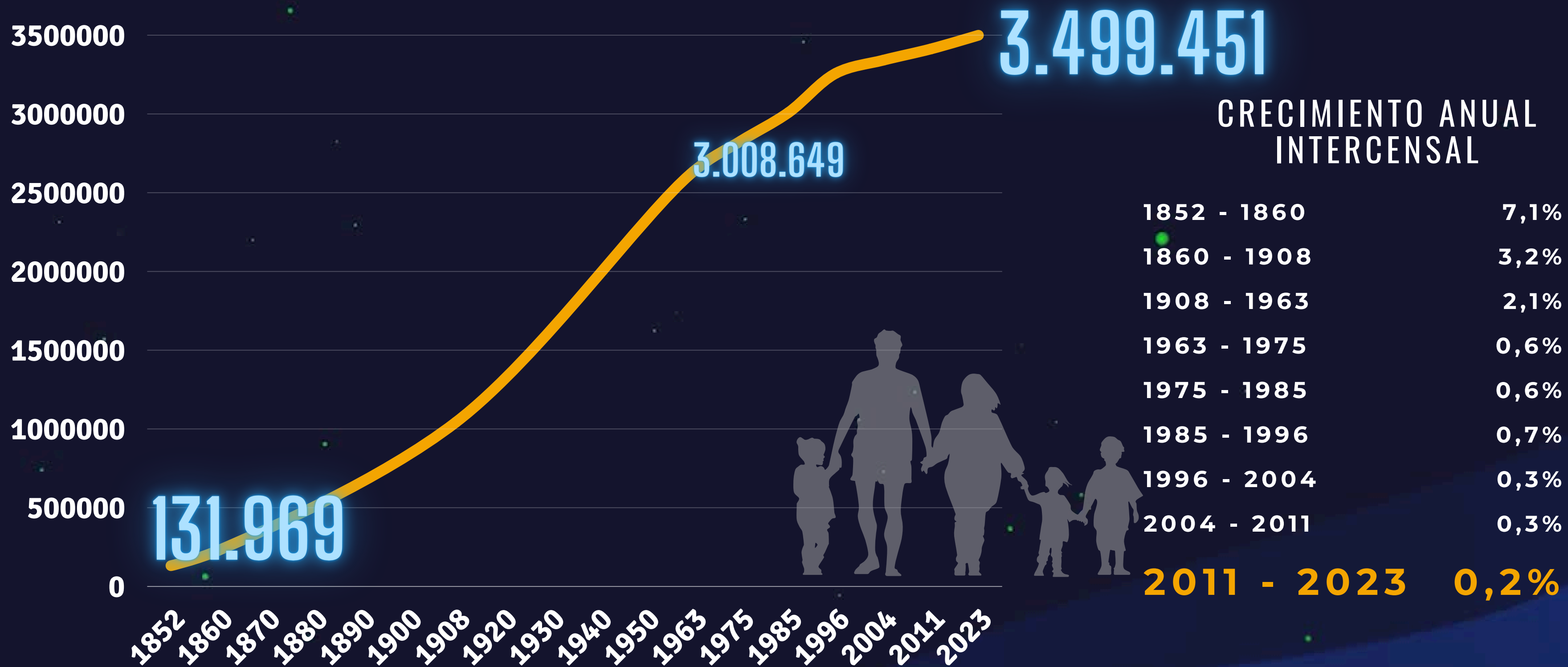
viviendas  
**1.659.048**

**RESULTADOS FINALES**





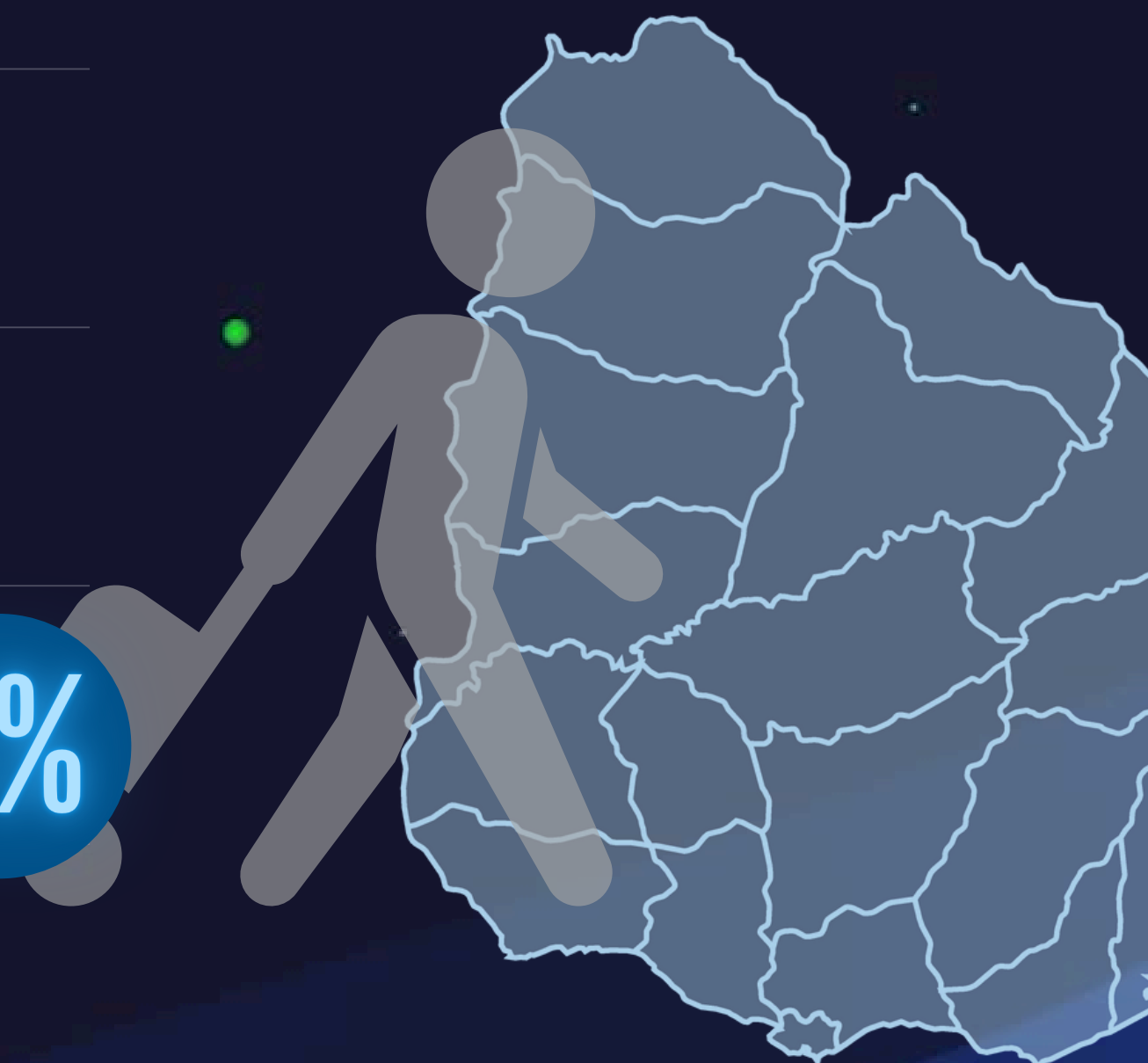
# CRECIMIENTO INTERCENSAL (POBLACIÓN)



RESULTADOS FINALES



# INMIGRACIÓN



RESULTADOS FINALES



# HIJOS POR MUJER

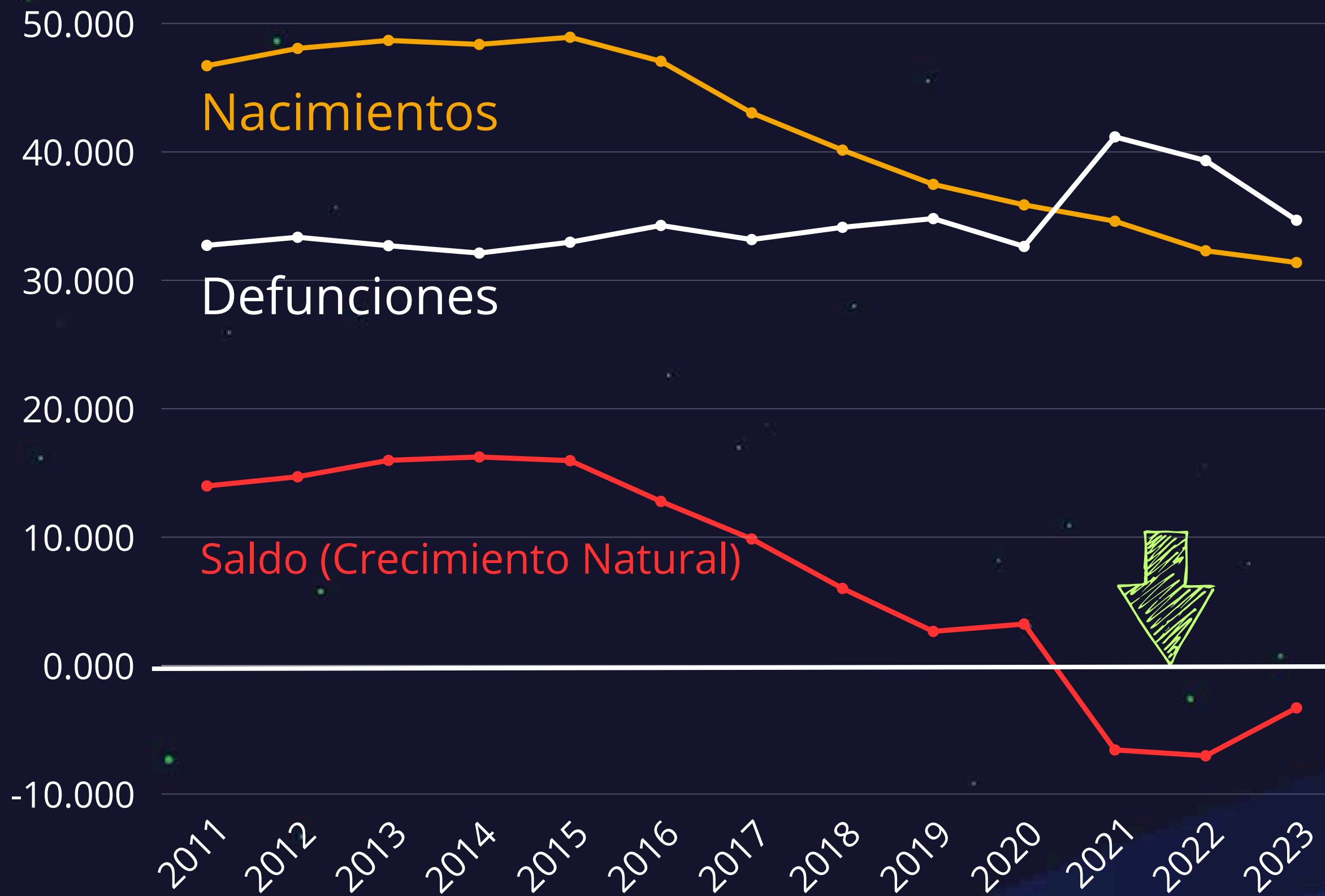
Disminución de cantidad de hijos por mujer



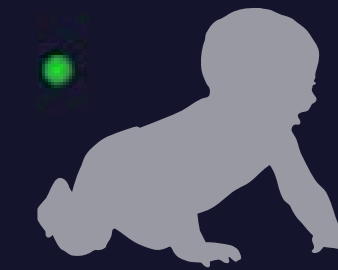
RESULTADOS FINALES



# NACIMIENTOS - DEFUNCIONES



## 2023



31.385

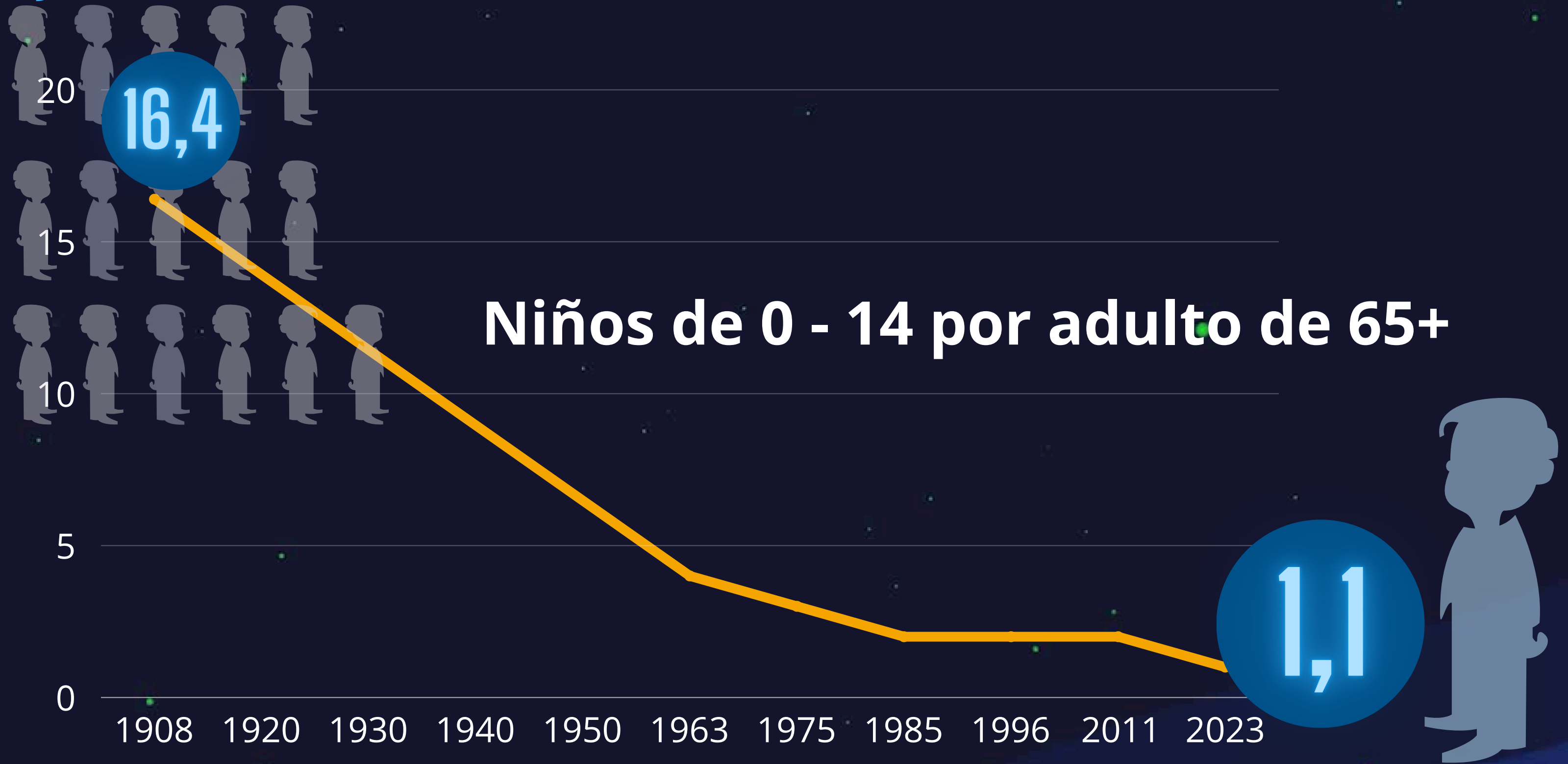


34.678

RESULTADOS FINALES



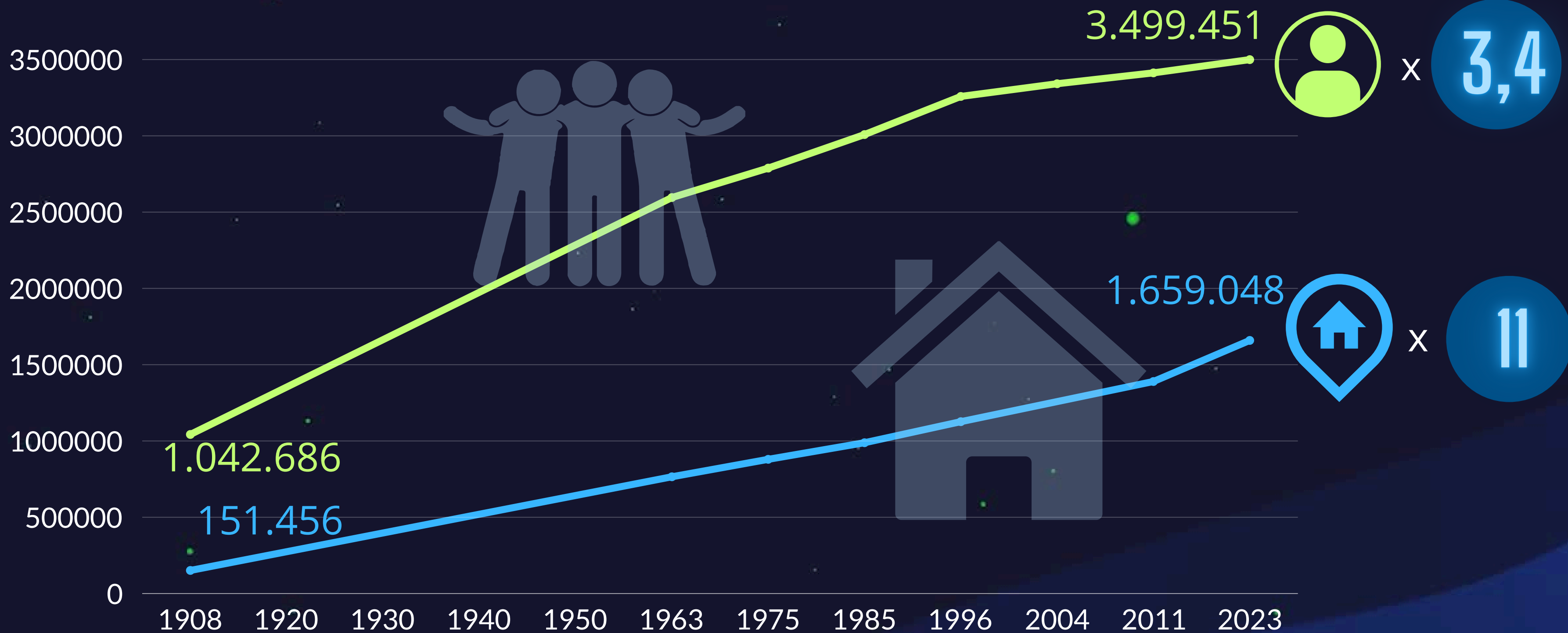
# ENVEJECIMIENTO - CAÍDA DE NATALIDAD



RESULTADOS FINALES

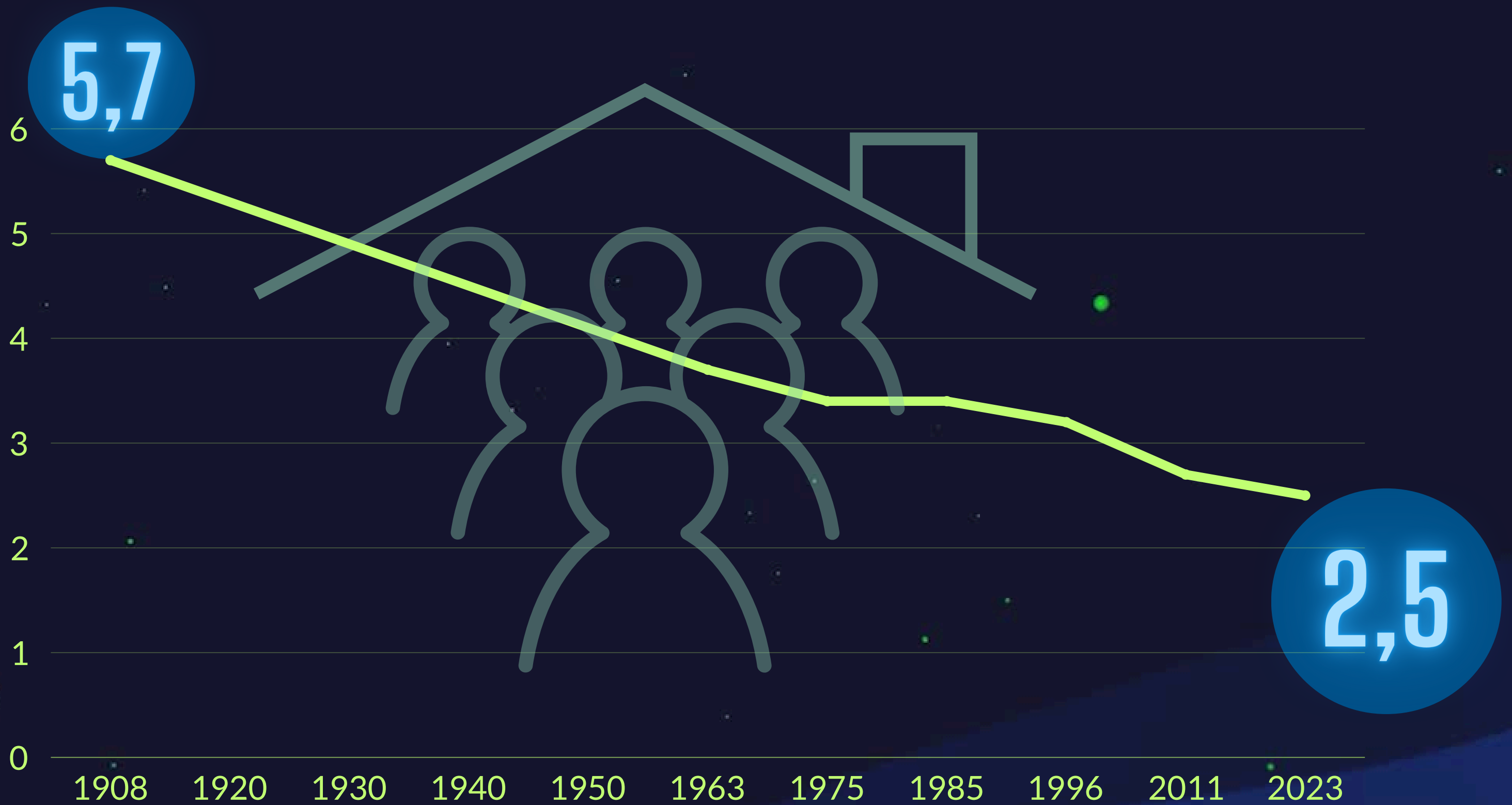
# PERSONAS - VIVIENDAS

Evolución de personas y viviendas



RESULTADOS FINALES

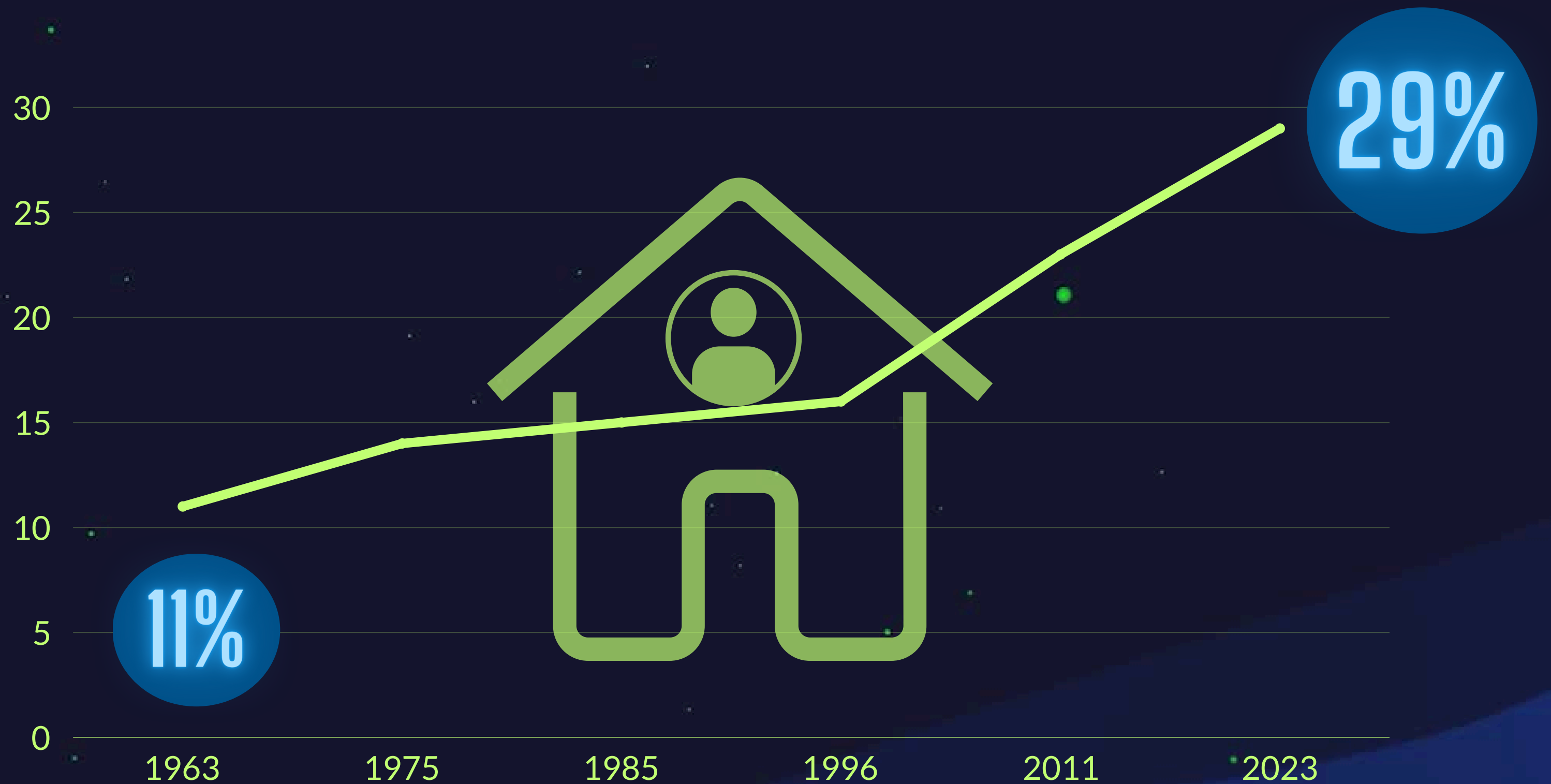
# TAMAÑO MEDIO DEL HOGAR



RESULTADOS FINALES

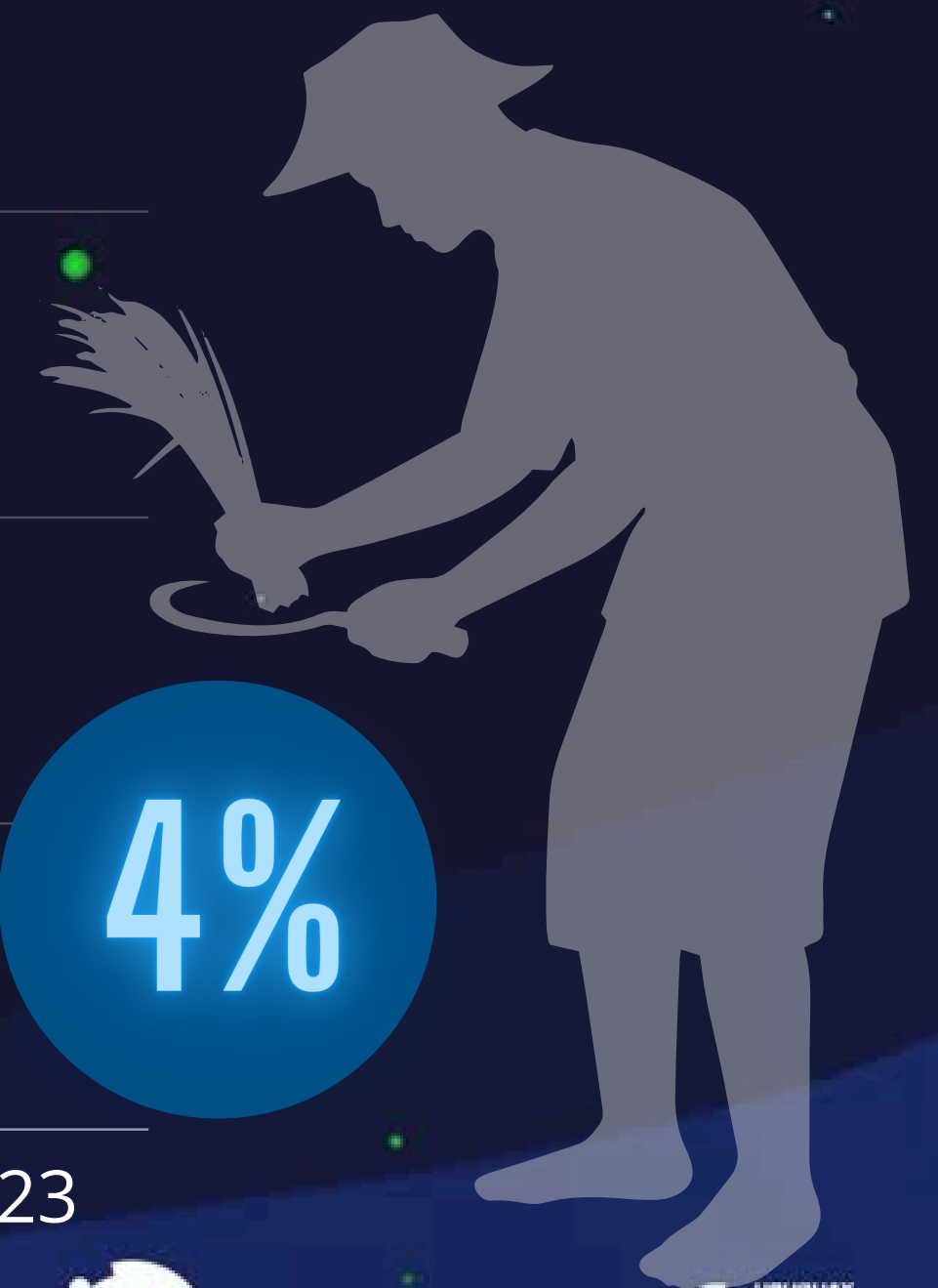
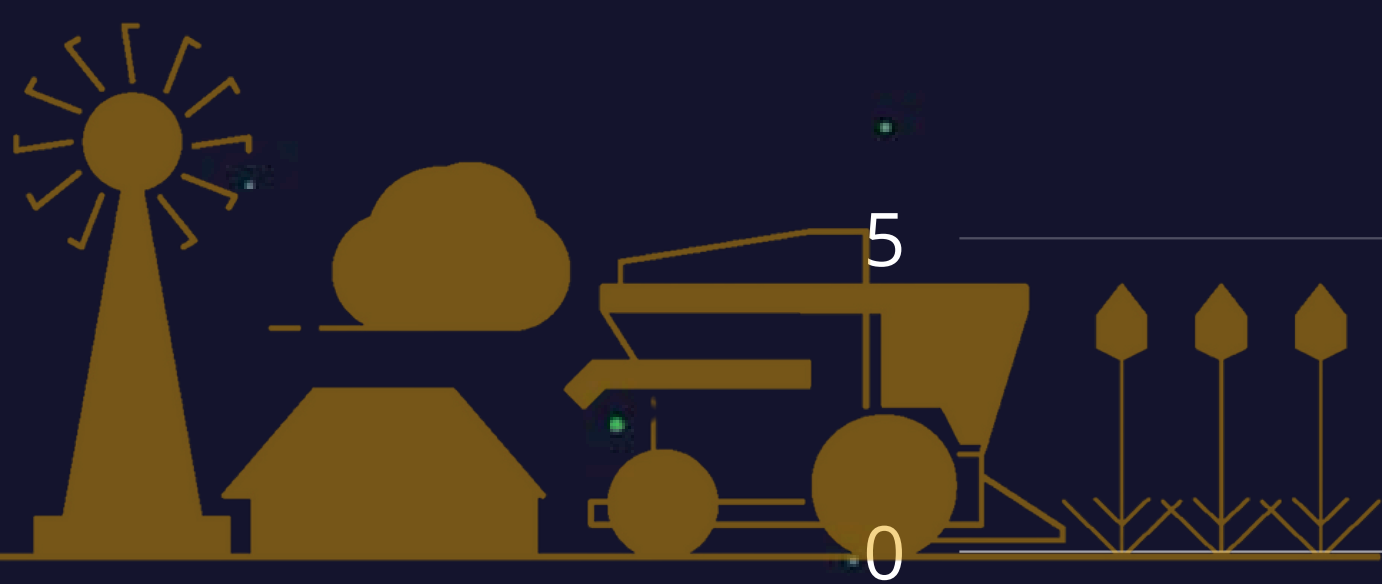
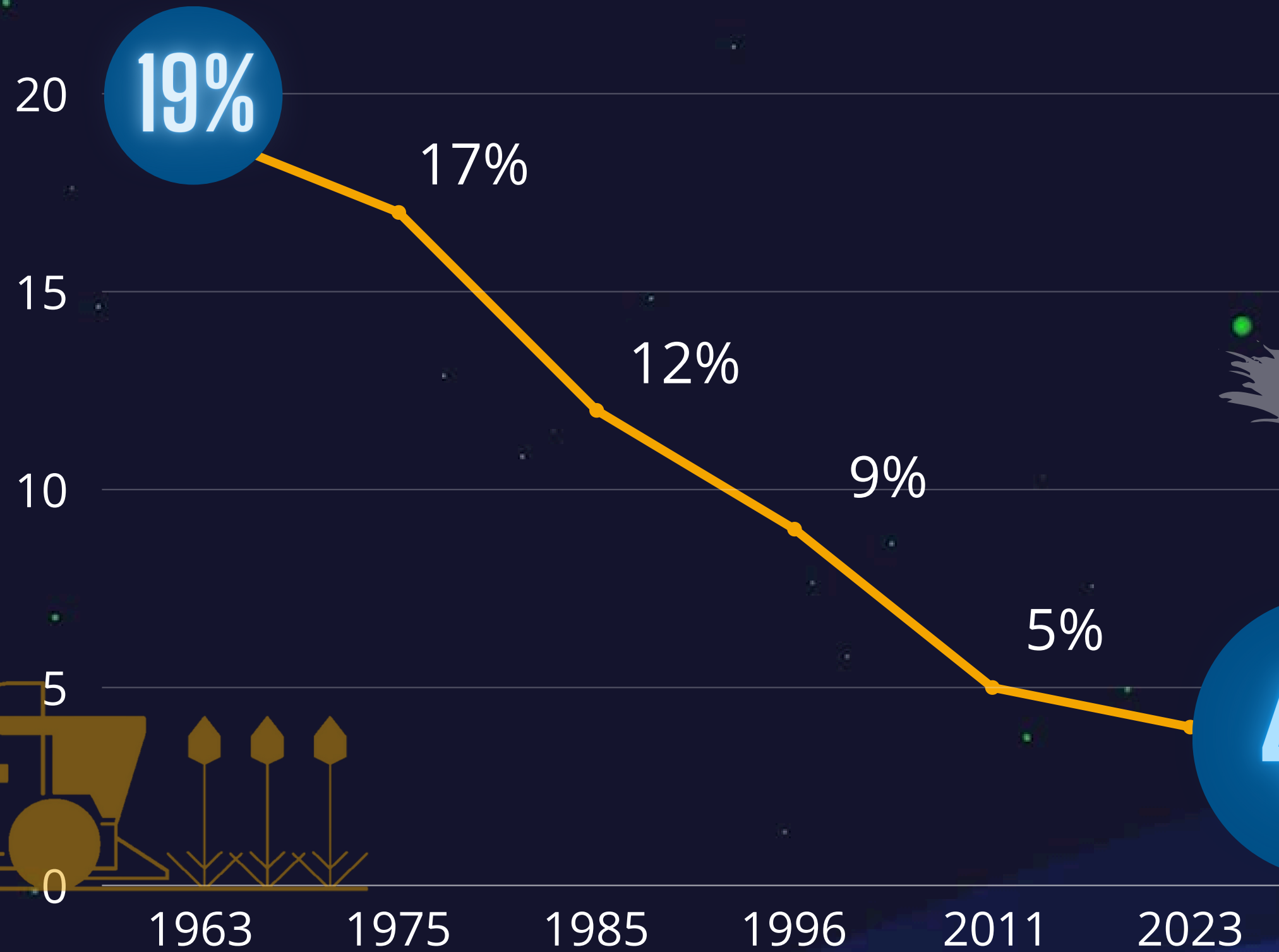


# HOGARES UNIPERSONALES



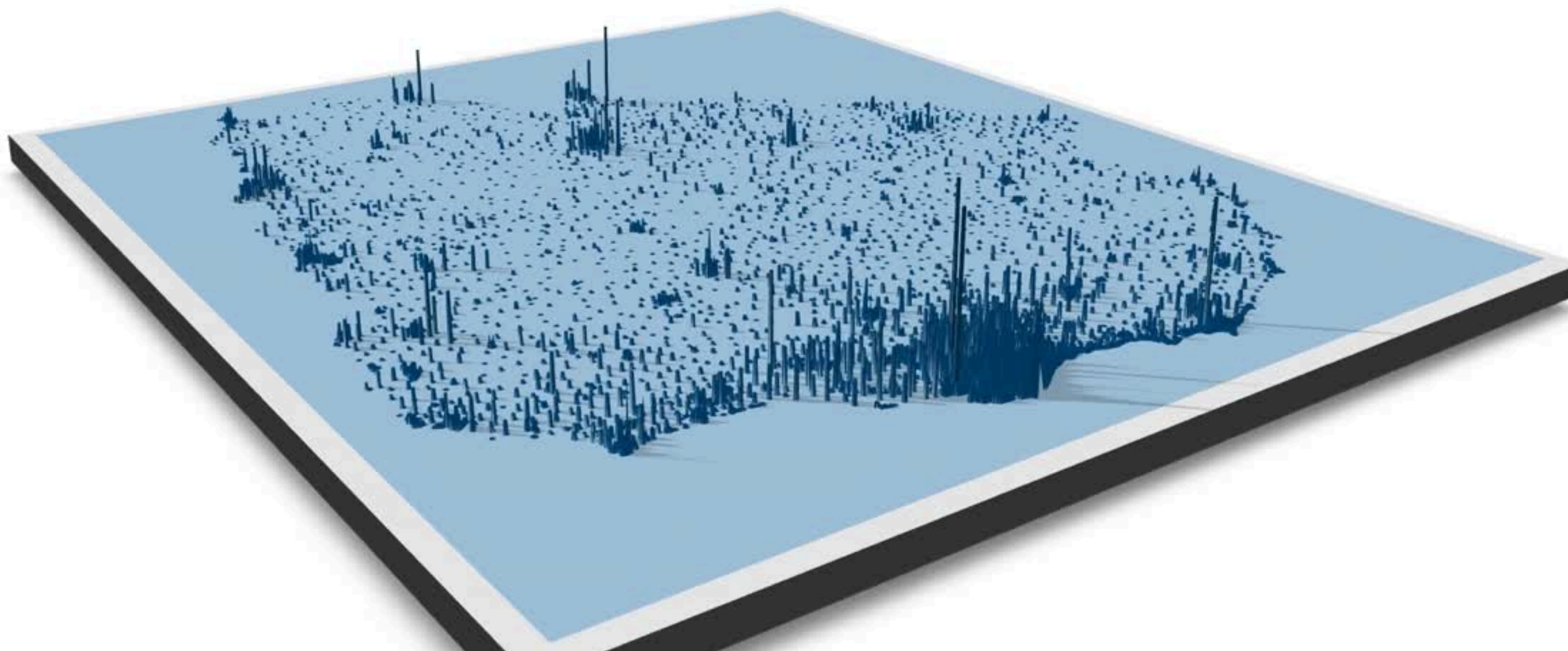
RESULTADOS FINALES

# POBLACIÓN RURAL



RESULTADOS FINALES

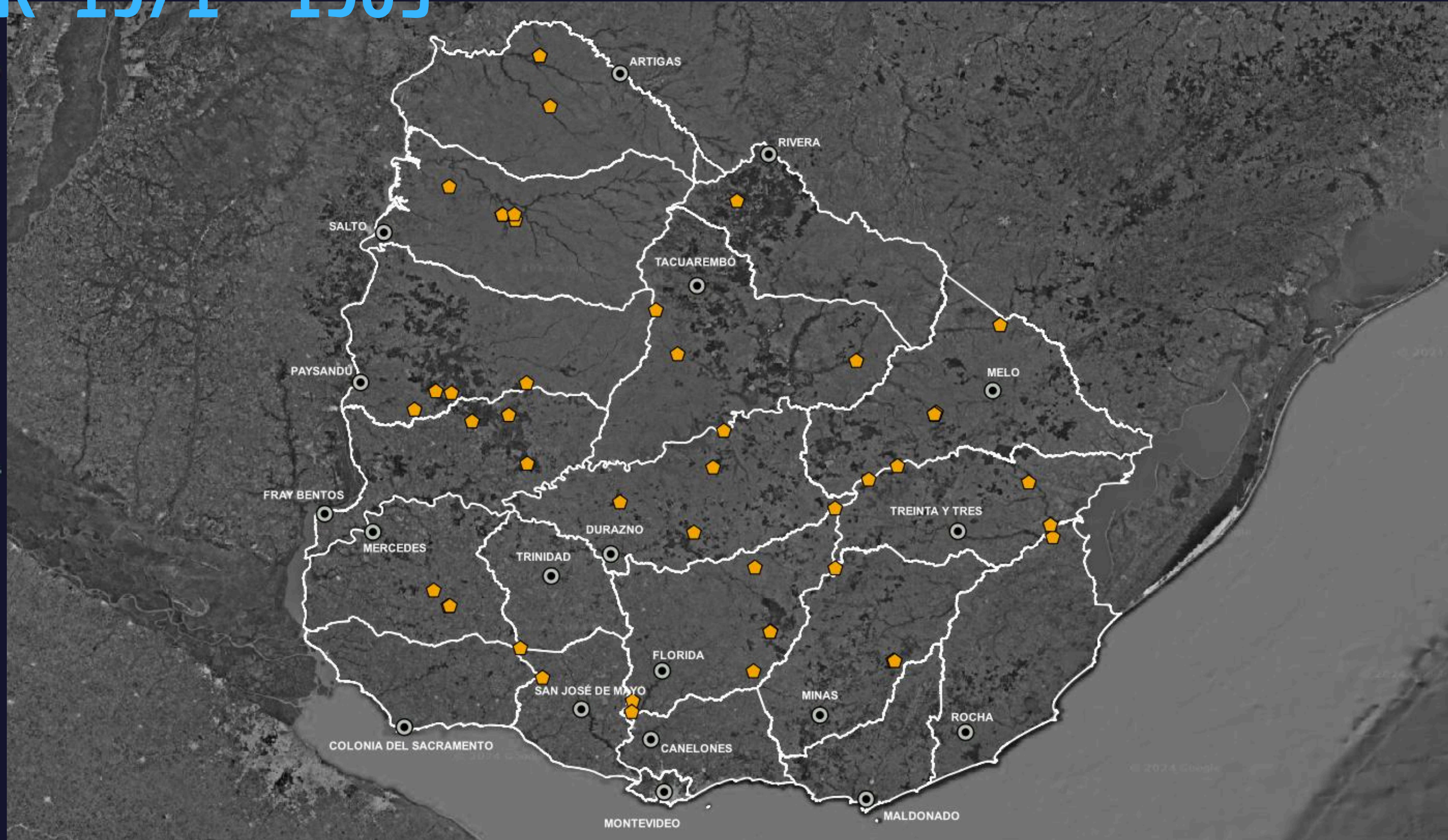
# DENSIDAD DE POBLACIÓN



RESULTADOS FINALES



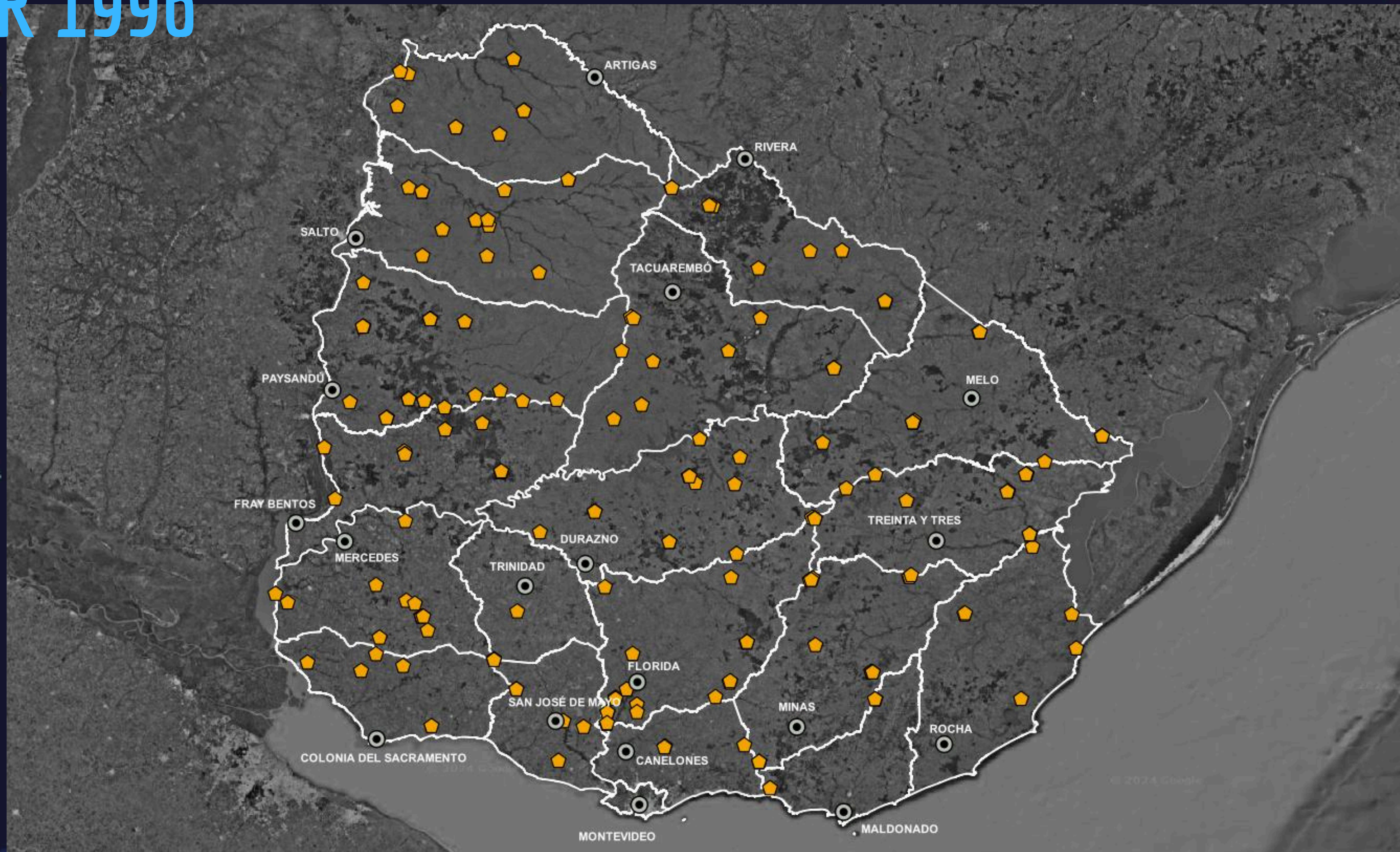
# MEVIR 1971 - 1985



RESULTADOS FINALES



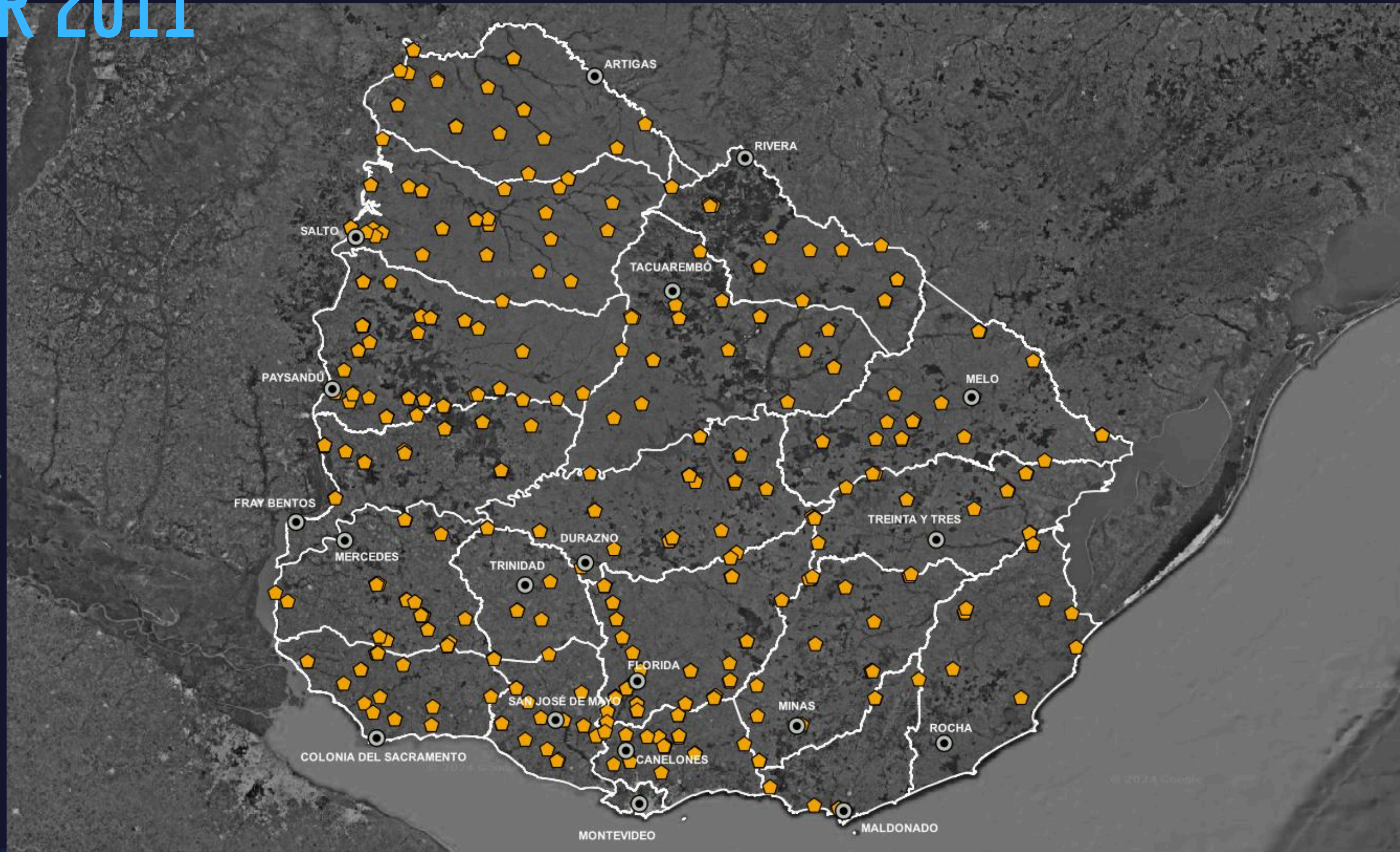
# MEVIR 1996



RESULTADOS FINALES



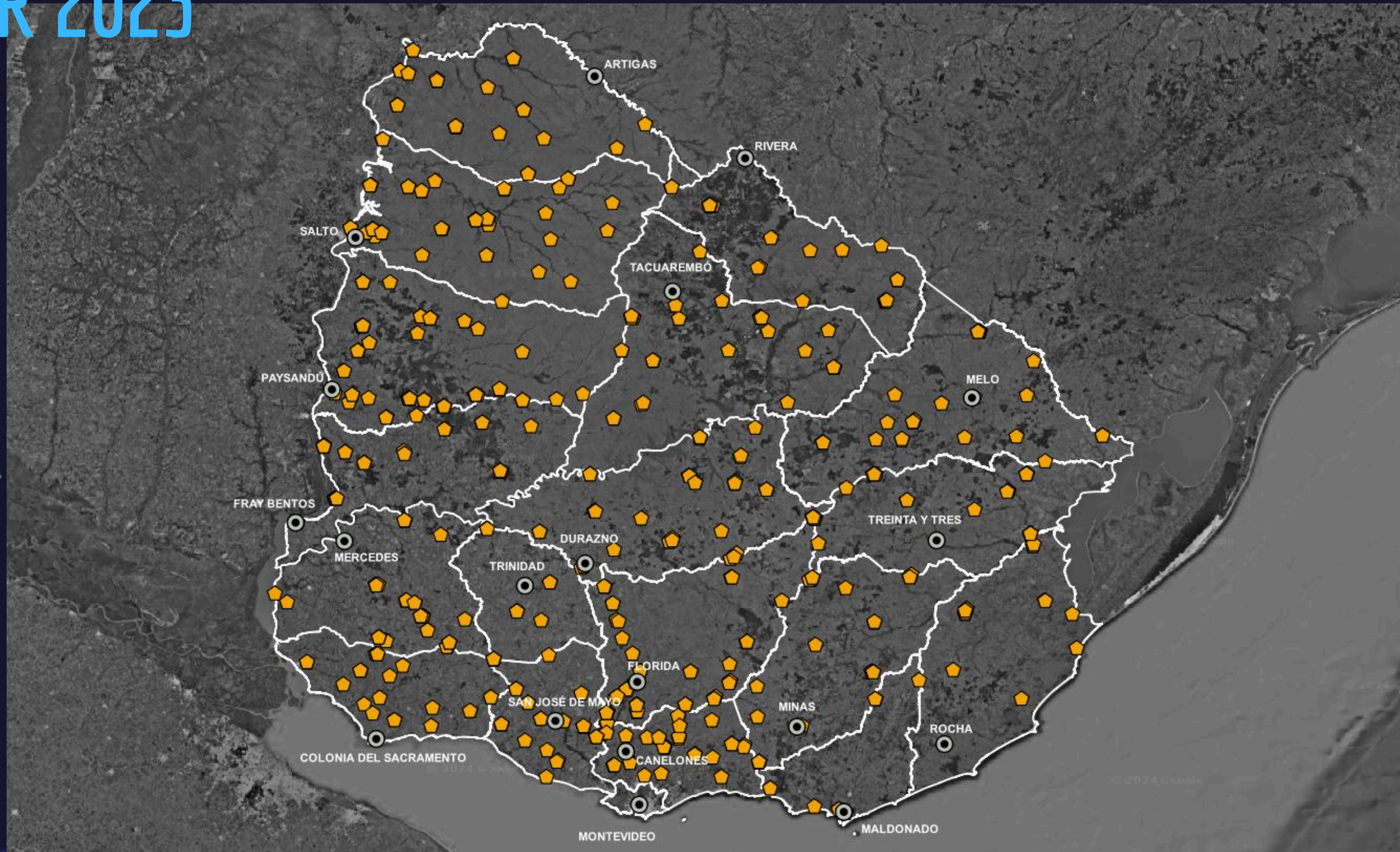
# MEVIR 2011



**RESULTADOS FINALES**



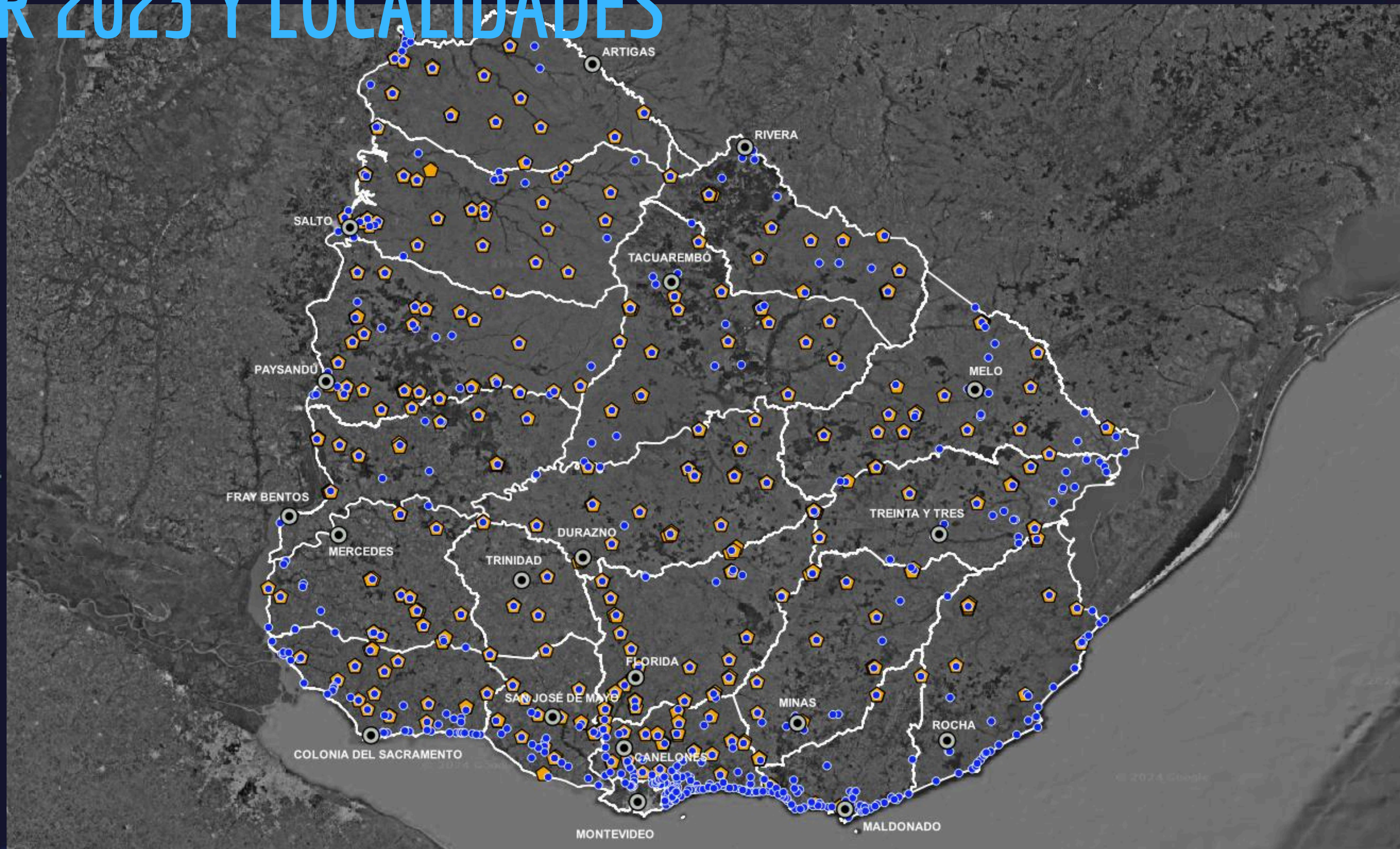
# MEVIR 2023



RESULTADOS FINALES



# MEVIR 2023 Y LOCALIDADES



RESULTADOS FINALES



# CALIDAD DE VIDA

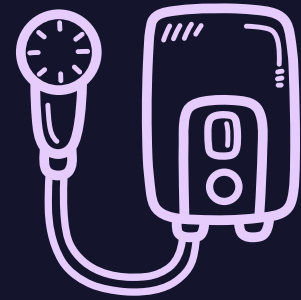
1985

1996

2011

2023

CALEFÓN



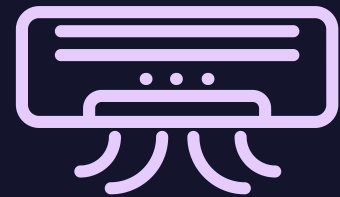
47%

56%

78%

94%

AIRE ACOND.



S/D

S/D

S/D

50%

AUTOMÓVIL



19%

30%

34%

50%

MOTOCICLETA



S/D

S/D

34%

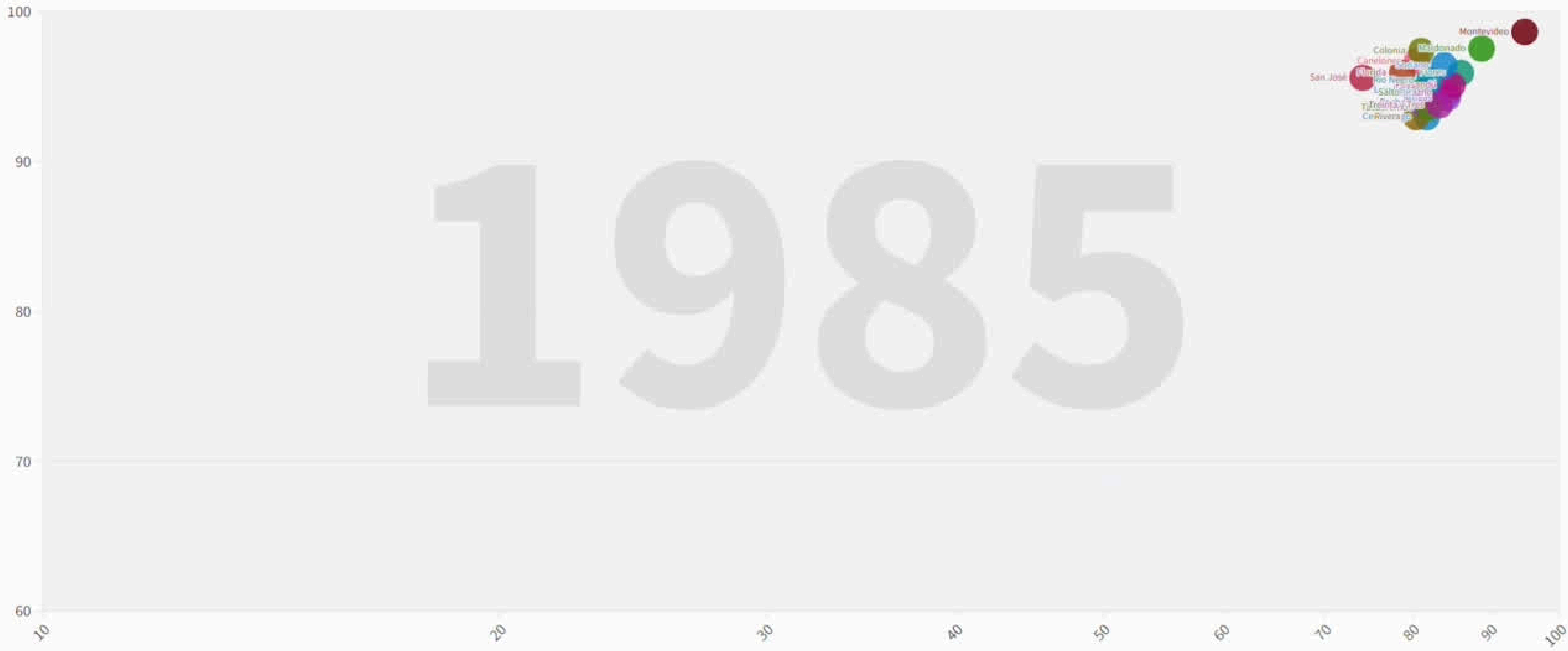
28%

**S/D**  
Sin Dato  
(No se relevaba  
en los censos)

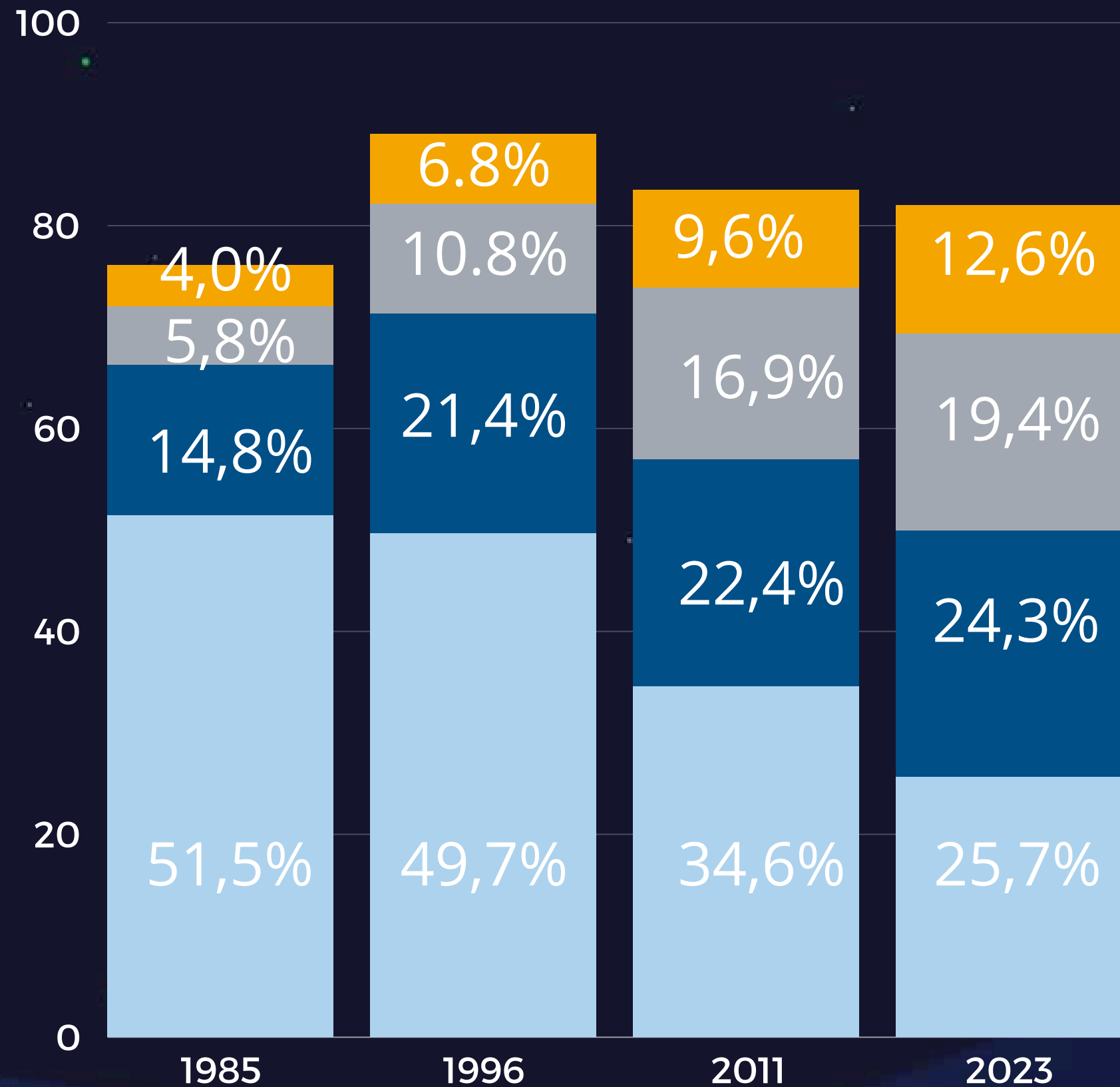
RESULTADOS FINALES



# ACCESO AGUA POTABLE: 93,8% COBERTURA ELÉCTRICA: 99%



# NIVEL EDUCATIVO

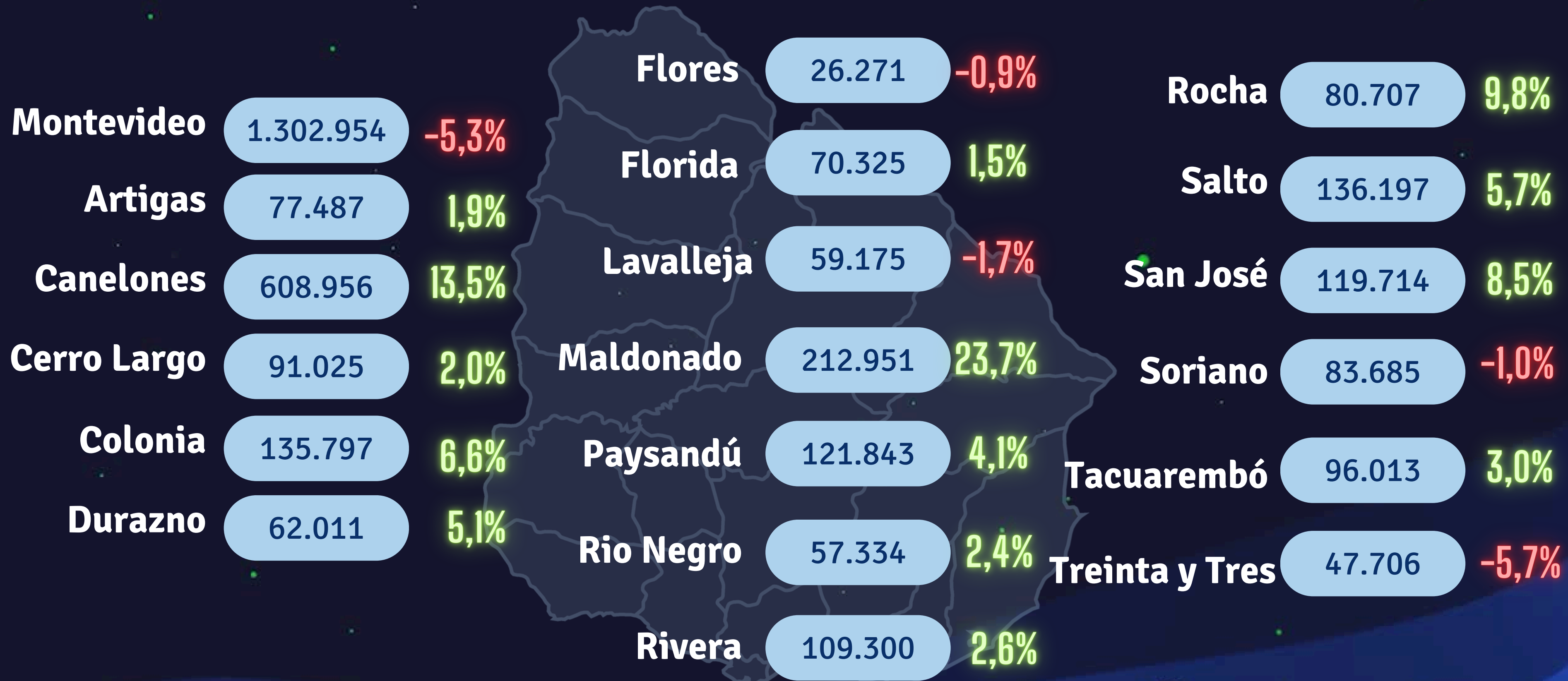


- Universidad
- Bachillerato
- Ciclo Básico
- Primaria



RESULTADOS FINALES

# POBLACIÓN POR DEPARTAMENTO



RESULTADOS FINALES

**2011**  
1996

**RESULTADOS FINALES**

Maldonado  
Canelones  
San José  
Tacuarembó  
Salto  
Río Negro  
Cerro Largo  
Rivera  
Flores  
Colonia  
Durazno  
Paysandú  
Rocha  
Florida  
Soriano  
Treinta y Tres  
Montevideo  
Artigas  
Lavalleja

1  
2  
3  
4  
5  
6  
7  
8  
9  
10  
11  
12  
13  
14  
15  
16  
17  
18  
19

Maldonado  
Canelones  
Rocha  
San José  
Colonia  
Salto  
Durazno  
Paysandú  
Tacuarembó  
Rivera  
Río Negro  
Cerro Largo  
Artigas  
Florida  
Flores  
Soriano  
Lavalleja  
Montevideo  
Treinta y Tres

**2023**  
2011

Posicionamiento  
de crecimiento  
intercensal





# VIVIENDAS POR DEPARTAMENTO

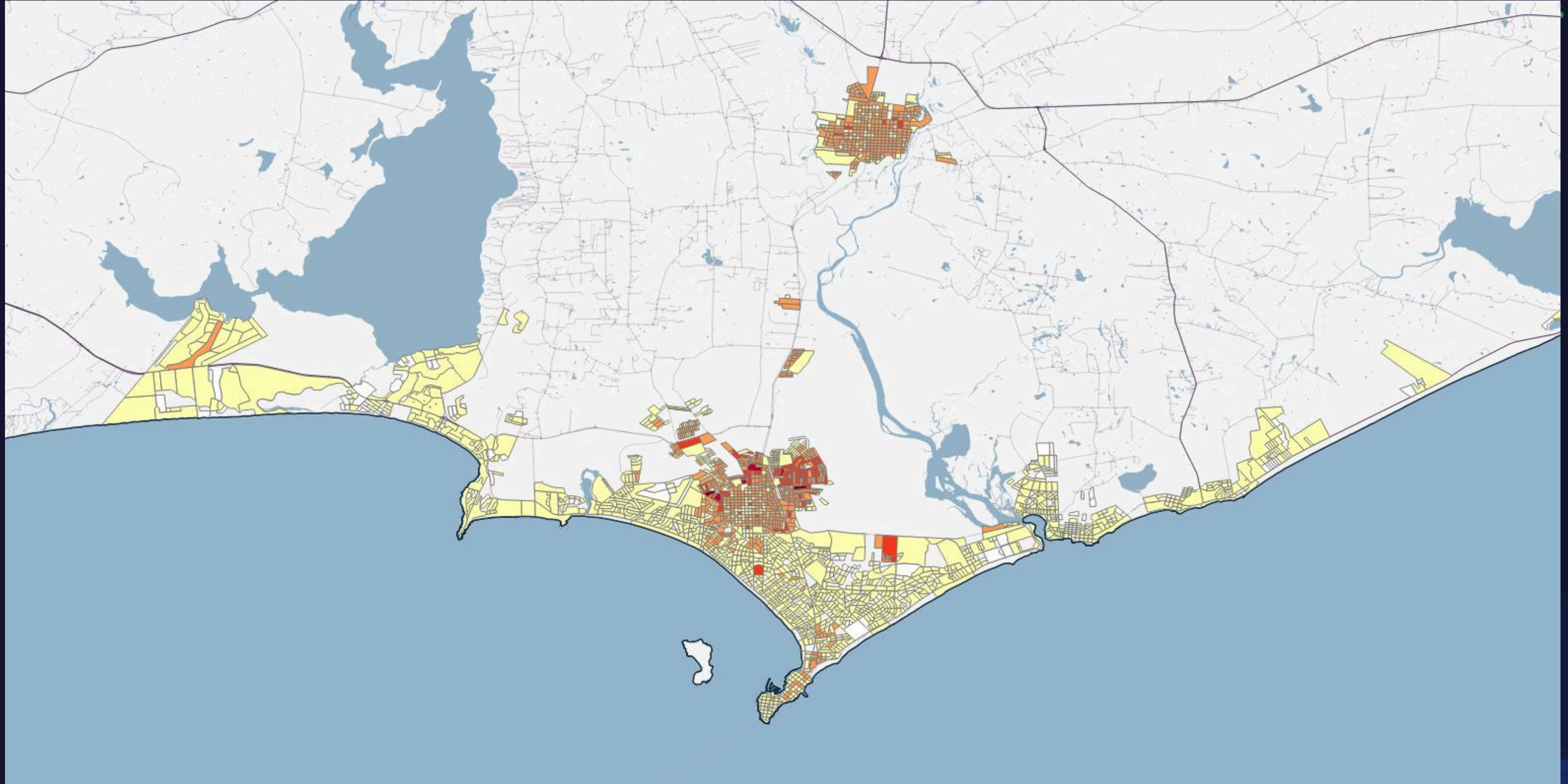
% de desocupadas



RESULTADOS FINALES



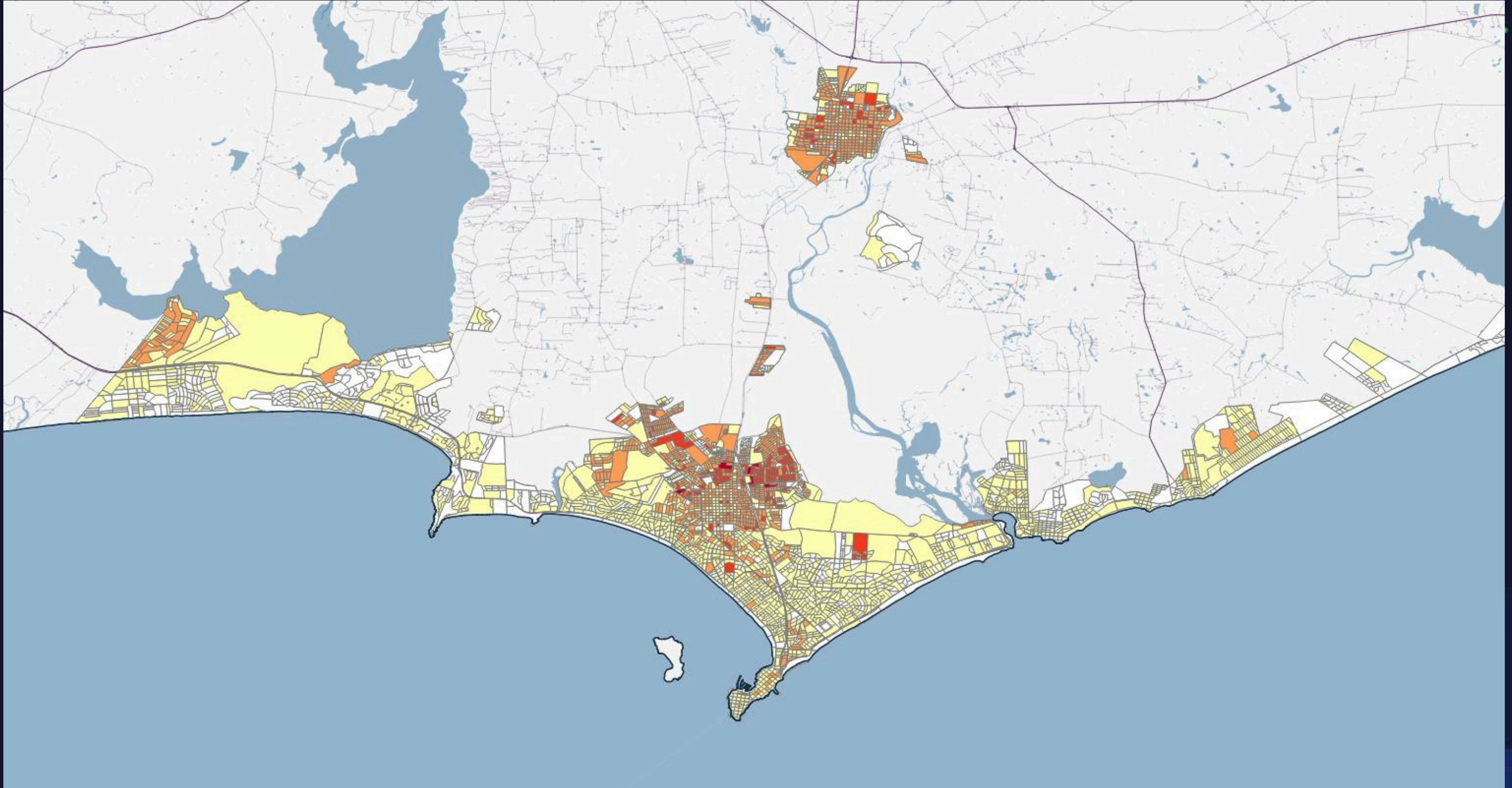
# MALDONADO 1996



RESULTADOS FINALES



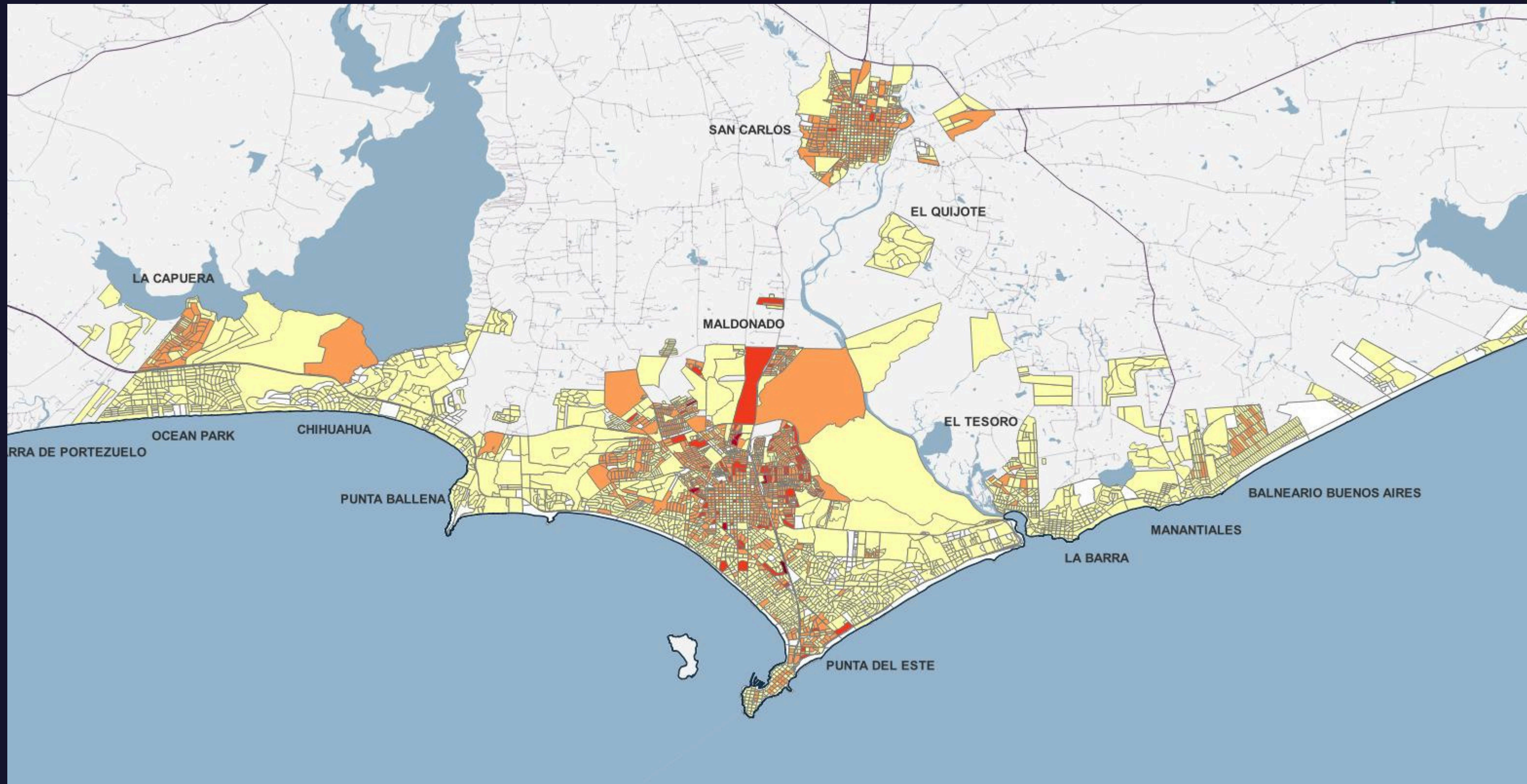
# MALDONADO 2011



**RESULTADOS FINALES**



# MALDONADO 2023



RESULTADOS FINALES



# CARACTERÍSTICAS DE LA POBLACIÓN

## Discapacidad

SIN  
DISCAPACIDAD

71%

AL MENOS UNA  
LEVE

23%

AL MENOS UNA  
MODERADA

6%

AL MENOS UNA  
GRAVE

1%

## Diagnosticado TEA

0,7%



# ASCENDENCIA ÉTNICO RACIAL



Blanca

88,0%

Afro o negra

10,6%

Indígena

6,4%

Asiática

0,7%

Otras

6,4%

RESULTADOS FINALES



# IDENTIDAD DE GÉNERO



**Mujer**

**52,3%**

**Varón**

**46,7%**

**Trans**

**0,09%**

**Otra**

**0,07%**

**RESULTADOS FINALES**